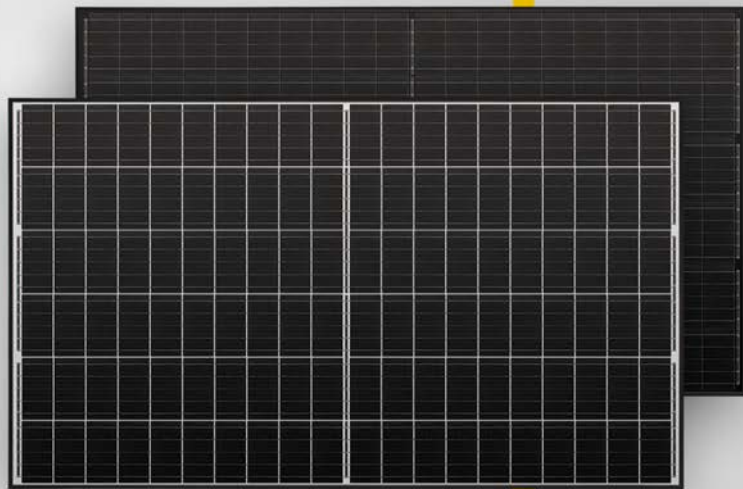




Solarstrommodule MONOKRISTALLIN



Mono S2
Halbzellen-Modul
effiziente Energiegewinnung



Mono S2 - Halfcut

330 W ▪ 335 W ▪ 340 W

- Halbzellen-Modul - Hohe Effizienz, hohe Sicherheit, hohe Zuverlässigkeit
- Hochtransparentes, selbstreinigendes Glas
- Hervorragende Leistungen auch unter schwachen Lichtverhältnissen
- Resistent gegen Umwelteinflüsse: Ammoniak- & Salznebelbeständigkeit
- 5-Busbar-Technologie - PID frei
- Deutsche Garantie

Mono S2 - Halfcut

Elektrische Daten unter STC (Standard Test Conditions: 1000 W/m², 25 °C, AM 1,5)

Parameter	P _{max}	330 W	335 W	340 W
Sortiergrenzen der Leistung		0/+3 %	0/+3 %	0/+3 %
Spannung	U _{MPP}	33,41 V	33,61 V	33,80 V
Leerlaufspannung	U _{OC}	40,94 V	41,14 V	41,35 V
Strom	I _{MPP}	9,88 A	9,97 A	10,06 A
Kurzschlussstrom	I _{SC}	10,35 A	10,44 A	10,53 A
Wirkungsgrad		19,55 %	19,85 %	20,14 %

Temperaturdaten

Betriebstemperaturbereich		- 40° C bis + 85° C
Betriebsbereich Luftfeuchtigkeit		5 bis 85 %
Temperaturkoeffizient Leistung	T _k (P _{MPP})	-0,390 %/K
Temperaturkoeffizient Spannung	T _k (U _{OC})	-0,295 %/K
Temperaturkoeffizient Strom	T _k (I _{SC})	0,039 %/K

Weitere Angaben

Anzahl Zellen	120 monokristalline Halbzellen (6 x 20)
Zellgröße	158,75 x 79,375 mm
Modulgröße	1684 x 1002 x 35 mm
Modulrahmen	Eloxierte Aluminiumlegierung
Max. Systemspannung	1000 V
Rückstrombelastbarkeit	15 A
Glasabdeckung	3,2 mm
Modulgewicht	19,2 kg
Modulanschluss & Kabel	MC4 kompatibel, 4,0 mm ² , Kabellänge: (+) ≥ 1200 mm, (-) ≥ 1200 mm
Anschlussdose	Schutzklasse IP67
Hagelschutz	Eiskugeln mit max. 25 mm Ø u. einer Geschwindigkeit bis 23 m/s
Schneelast	5400 Pa $\hat{=}$ 550 kg/m ²

15 Jahre Produktgarantie, 25 Jahre lineare Leistungsgarantie gemäß unseren zusätzlichen Garantiebedingungen für Solarstrommodule der Produktlinie „Mono S2“, die wir Ihnen gerne zuschicken.

Irrtum und technische Änderungen mit ggfs. entsprechenden Nachzertifizierungen vorbehalten. Abb. ähnlich.

Maße und Gewichte Verpackungssysteme

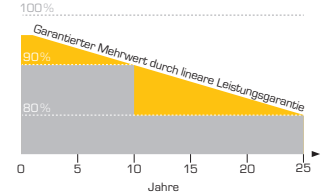
LKW	
Maße Palette (L/B/H)	172/112/115 cm
Gewicht Palette	ca. 622 kg
Module pro Palette	30
Module pro LKW	840

Verschiffung

Maße Palette (L/B/H)	172/112/115 cm
Gewicht Palette	ca. 622 kg
Module pro Palette	30
Module pro Container [40' HC]	780

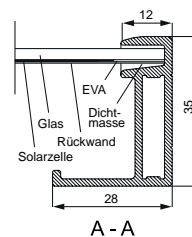
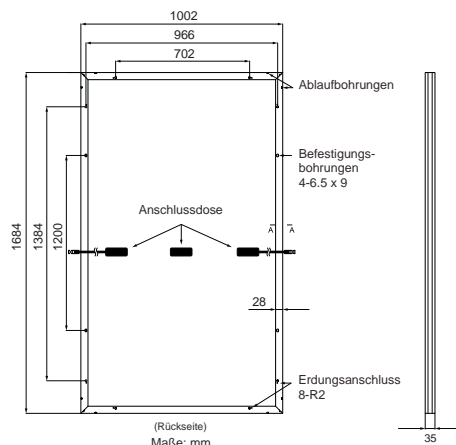
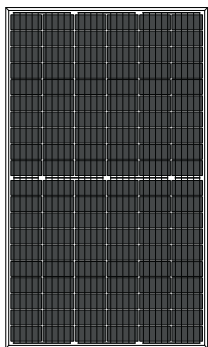


Modulleistung



■ Lineare Leistungsgarantie
■ Handelsübliche Stufengarantie

Mono S2 - Halfcut (Halb-Zellen-Modul)



Hinweis:
Polarität beachten!

Ihr Fachhändler:

SF Solar Fabrik GmbH & Co. KG
Im Gewerbegebiet 12
63831 Wiesen
Deutschland

Telefon: +49 (0)6096 9 700-790
Telefax: +49 (0)6096 9 700-728
E-Mail: info@solar-fabrik.de
Internet: www.solar-fabrik.de